

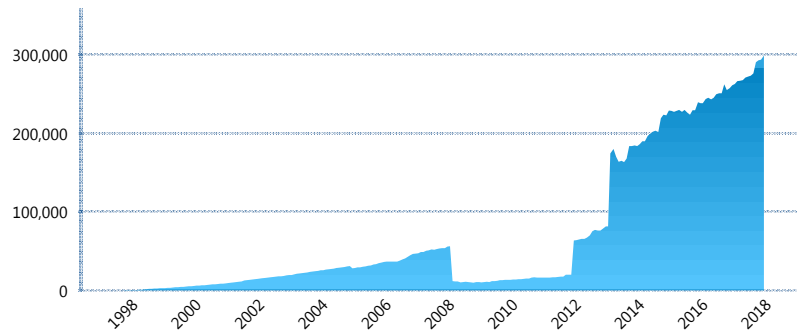
I. INFORMACIÓN FINANCIERA

I) Detalles del Fondo

Detalles del Fondo	
Razón Social	Siefore XXI Banorte Consolida, S.A. de C.V.
Inicio de Operaciones	30/01/1998
Tipo de Fondo	Básica
Clave Bolsa	XXINTE2
Activos Administrados *	299,002
ISIN	MX54XX060022
Comisión Anual	0.99%
Administrador	Afore XXI Banorte, S.A. de C.V.
Director General	Mtro. Juan Manuel Valle Pereña
Presidente del Consejo	C. Fernando Solís Soberón

Activos Administrados *

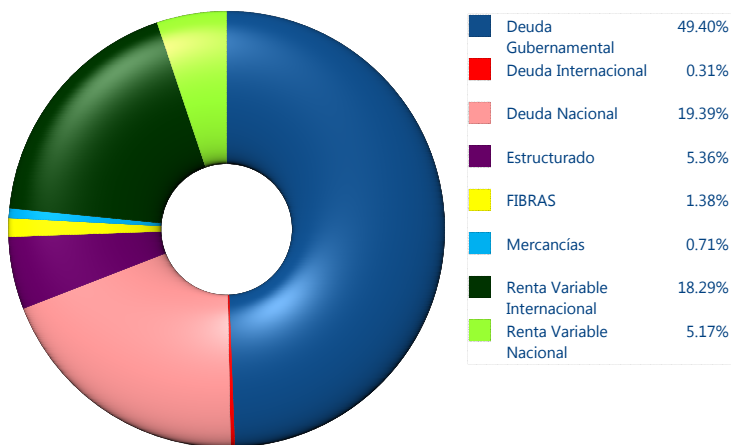
\$299,002



*Cifras en millones de pesos

Contiene el efecto de fusiones, cortes transversales y transferencias por edad. Para mayor información consultar: <http://www.consar.gob.mx/gobmx/Aplicativo/Factsheets/EC/ECSAR.pdf>

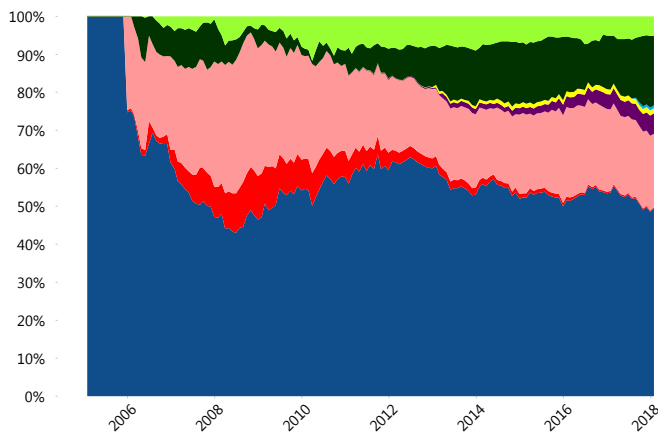
II) Inversiones



Tipo de Instrumento		XXI-Banorte (...)	Sistema Básicas 2**
Renta Variable Nacional	Renta Variable Nacional	5.17%	5.60%
	Total	5.17%	5.60%
Renta Variable Internacional	Renta Variable Internacional	18.29%	15.02%
	Total	18.29%	15.02%
Mercancías	Mercancías	0.71%	0.27%
	Total	0.71%	0.27%
FIBRAS	FIBRAS	1.38%	2.01%
	Total	1.38%	2.01%
Estructurado	Estructurados	5.36%	4.70%
	Total	5.36%	4.70%
Deuda Nacional	Aerolíneas	0.00%	0.01%
	Alimentos	0.14%	0.60%
	Automotriz	0.00%	0.10%
	Banca de Desarrollo	1.73%	1.80%
	Bancario	1.06%	1.31%
	Bebidas	0.48%	0.67%
	Cemento	0.04%	0.04%
	Centros Comerciales	0.14%	0.07%
	Consumo	0.30%	0.31%
	Deuda CP	0.00%	0.00%
	Empresas Productivas del Estado	3.63%	2.93%
	Estados	0.98%	0.61%
	Europeos	3.87%	3.29%
	Grupos Industriales	0.30%	0.60%
	Infraestructura	1.64%	3.26%
	Inmobiliario	0.00%	0.05%
	Otros	0.86%	0.94%
	Papel	0.07%	0.12%
	Serv. Financieros	0.57%	0.40%
	Siderúrgica	0.00%	0.00%
Telecom	1.30%	1.29%	
Transporte	0.20%	0.44%	
Vivienda	2.08%	1.58%	
Total	19.39%	20.43%	
Deuda Internacional	Deuda Internacional	0.31%	1.07%
	Total	0.31%	1.07%
Deuda Gubernamental	BONDES	0.19%	0.76%
	BONOS	13.41%	11.61%
	BPA182	0.00%	0.00%
	BPAS	0.00%	0.05%
	CBIC	3.22%	3.57%
	CETES	3.25%	6.47%
	DEPBMX	0.26%	0.72%
	REPORTO	1.67%	2.35%
	UDIBONO	26.44%	24.54%
	UMS	0.96%	0.83%
	Total	49.40%	50.90%
Total	100.00%	100.00%	

**Considera las inversiones de todo el grupo de SIEFORES Básicas 2 Cifras al cierre de enero de 2018

Evolución de Inversiones



III) Desempeño

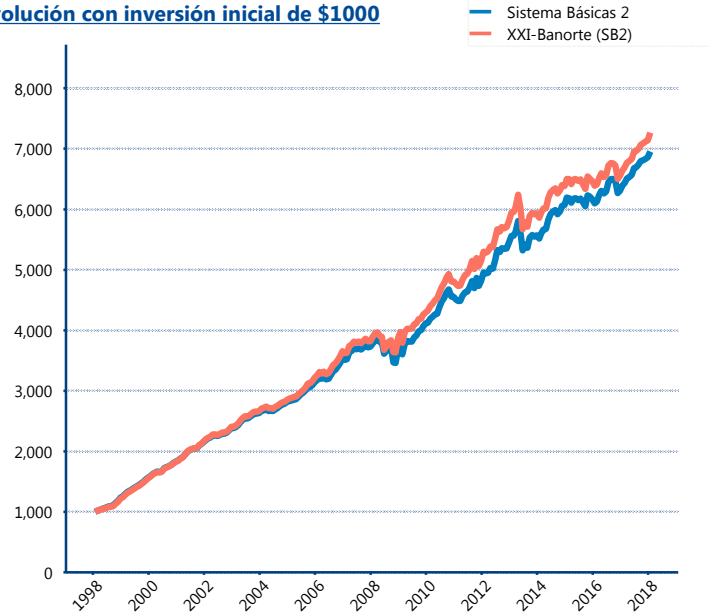
Rendimiento Bolsa

Tipo	XXI-Banorte (SB2)	Sistema Básicas 2
1 año	9.13%	8.55%
2 años	6.35%	6.43%
3 años	3.61%	3.76%
5 años	3.99%	4.46%
Histórico	10.56%	10.33%

Indicador de Rendimiento Neto

Siefore	IRN %
Profuturo (SB2)	5.92%
Coppel (SB2)	5.44%
SURA (SB2)	5.32%
Banamex (SB2)	5.11%
Azteca (SB2)	4.59%
Metlife (SB2)	4.54%
Inbursa (SB2)	4.53%
PensionISSSTE (SB2)	4.52%
XXI-Banorte (SB2)	4.33%
Principal (SB2)	4.14%
Invercap (SB2)	3.44%
Promedio Simple	4.72 %
Promedio Ponderado	4.85 %

Evolución con inversión inicial de \$1000



Construido con el precio de la Siefore registrado en la Bolsa Mexicana de Valores

IV) Medidas de sensibilidad y riesgos

Evolución del Plazo Promedio Ponderado

